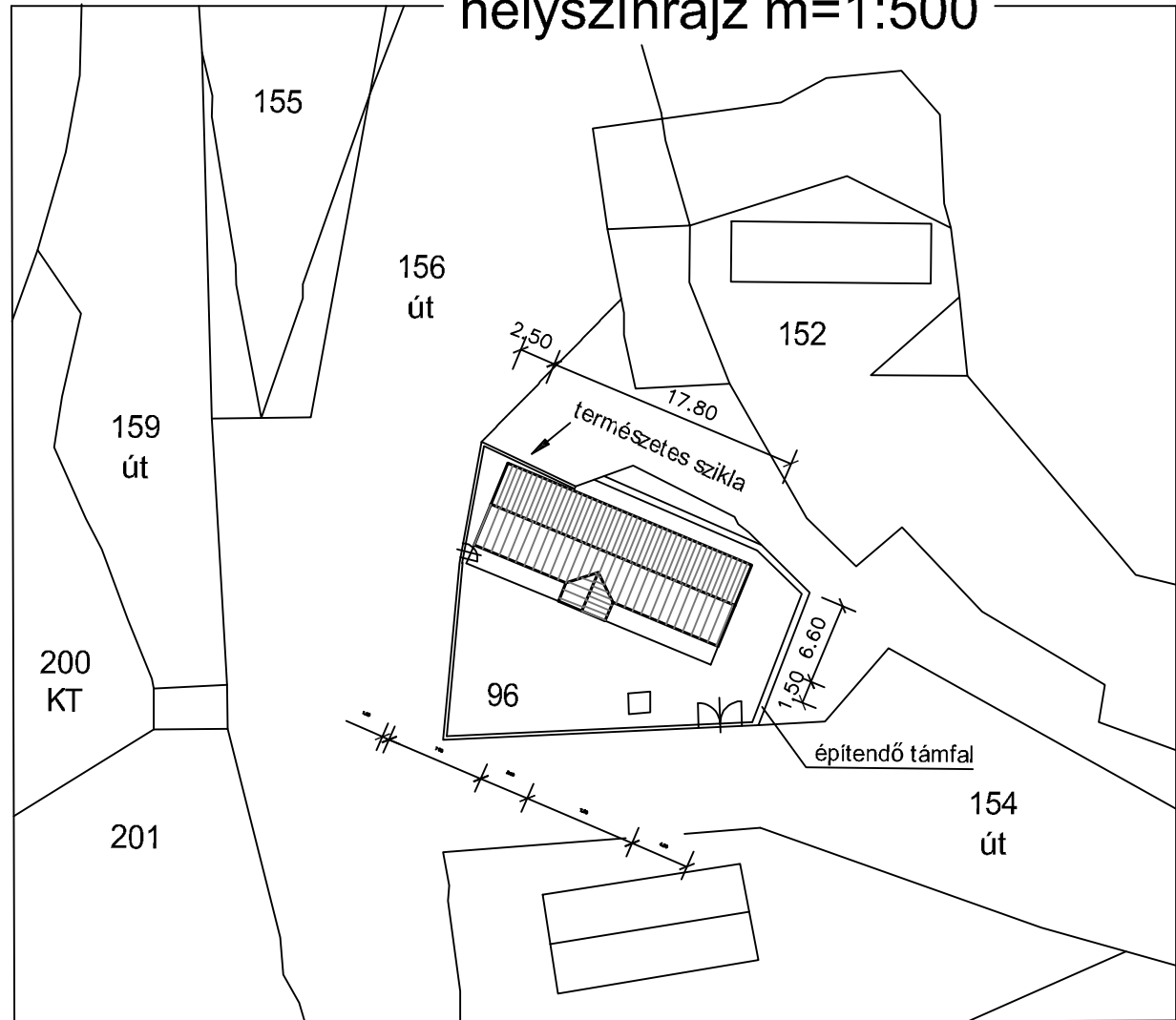
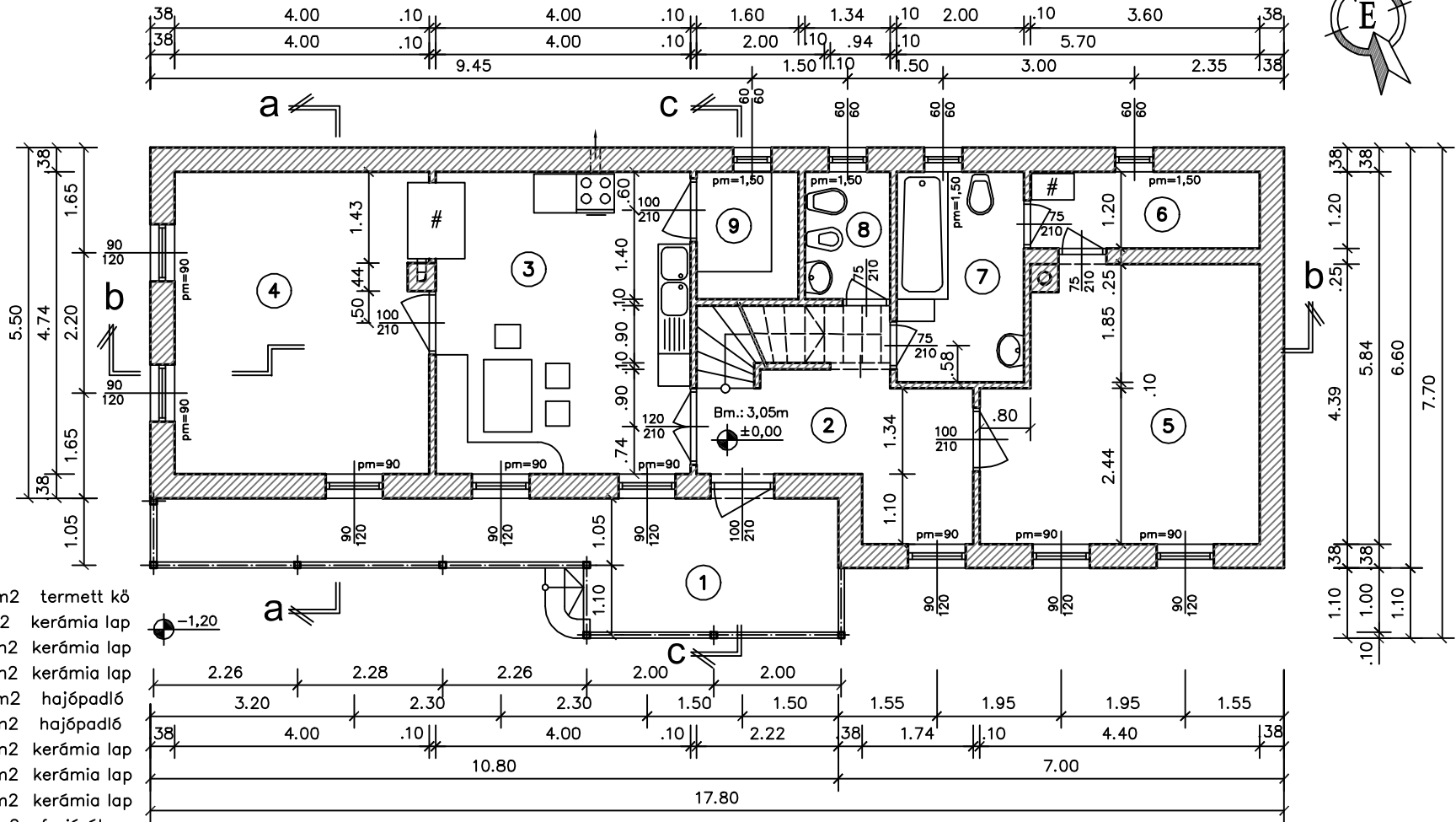
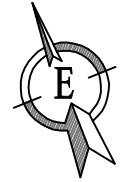


## helyszínrajz m=1:500



telek területe:	467m <sup>2</sup>
beépített terület:	121,44m <sup>2</sup>
beépíthető terület (30%):	141,30m <sup>2</sup>
beépítettség:	26,48%
homlokzatmagasság:	3,15m
építmény magasság:	6,52m
párkánymagasság:	+2,70m
gerincmagasság:	+6,20m
±0,00	meglévő, elbontandó épület padlószintje : +0,10m

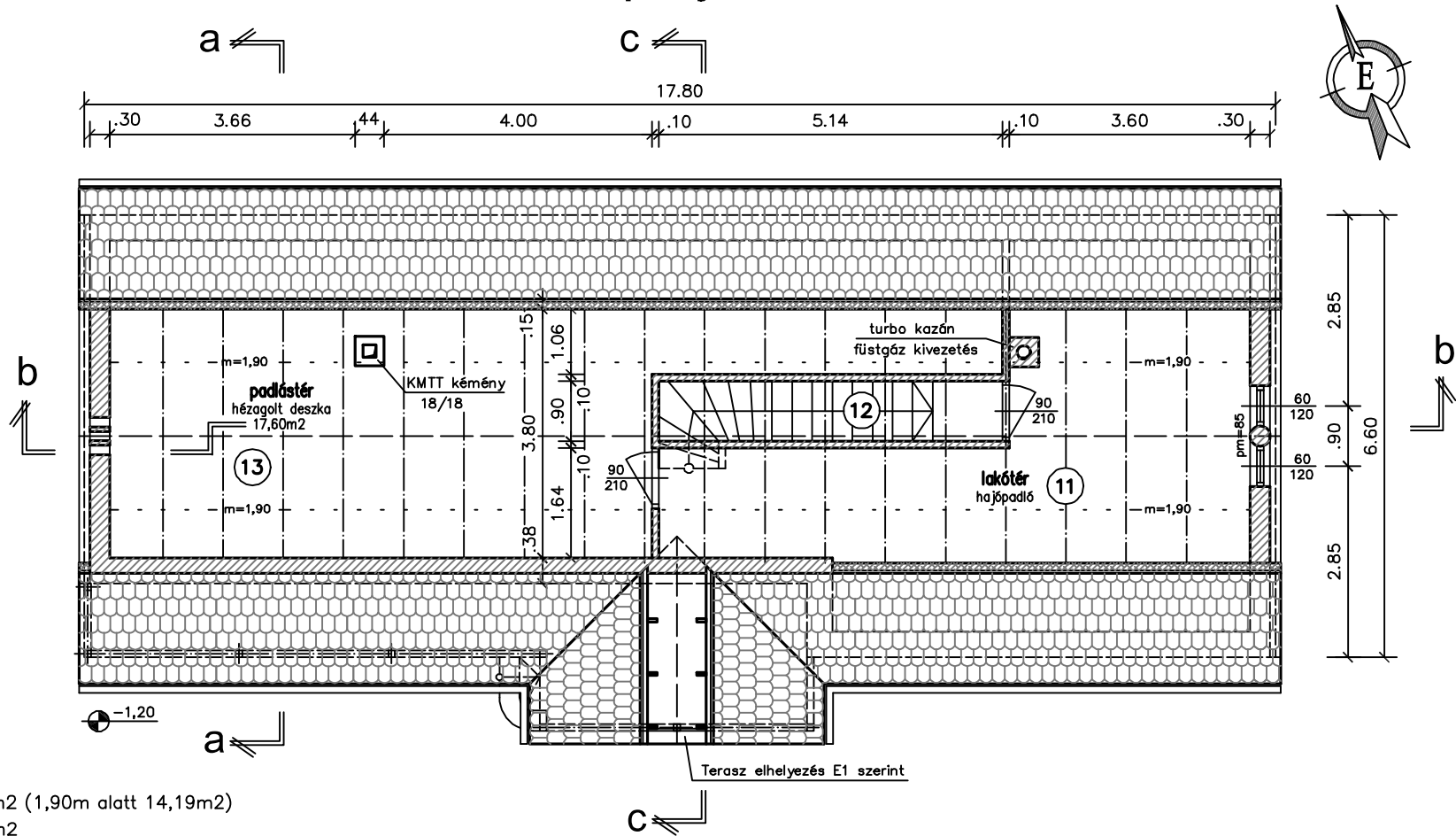
# földszinti alaprajz m=1:100



## Helyiség kimutatás

1 Terasz-tornác	15,87m <sup>2</sup>	termett kő
2 Előszoba	9,49m <sup>2</sup>	kerámia lap
3 Konyha	18,96m <sup>2</sup>	kerámia lap
4 Szoba	18,96m <sup>2</sup>	kerámia lap
5 Szoba	17,95m <sup>2</sup>	hajópadló
6 Gardrob	4,32m <sup>2</sup>	hajópadló
7 Fürdőszoba	6,60m <sup>2</sup>	kerámia lap
8 WC-mosdó	2,68m <sup>2</sup>	kerámia lap
9 Kamra	3,20m <sup>2</sup>	kerámia lap
10 Belső lépcső	2,00m <sup>2</sup>	fa járólap
	<b>99,80m<sup>2</sup></b>	

# tetőtéri alaprajz m=1:100



## Helyiség kimutatás

11 Lakótér	7,92m <sup>2</sup> (1,90m alatt 14,19m <sup>2</sup> )
12 Lépcső	5,14m <sup>2</sup>
	13,06m <sup>2</sup>
13 Padlástér	17,60m <sup>2</sup>

Terasz elhelyezés E1 szerint

## a-a metszet m=1:100

1.

- 1cm lapburkolat
- 0,5cm ragasztás
- 5cm beton
- 4cm Nikecell
- 0,5cm, 1rtg. bitumenes lemez
- 5cm aljzatbeton
- 10cm homokos kavics
- változó feltöltés

2.

- 3cm kőburkolat
- 2cm habarcs
- 5cm aljzatbeton
- 10cm homokos kavics
- változó feltöltés

3.

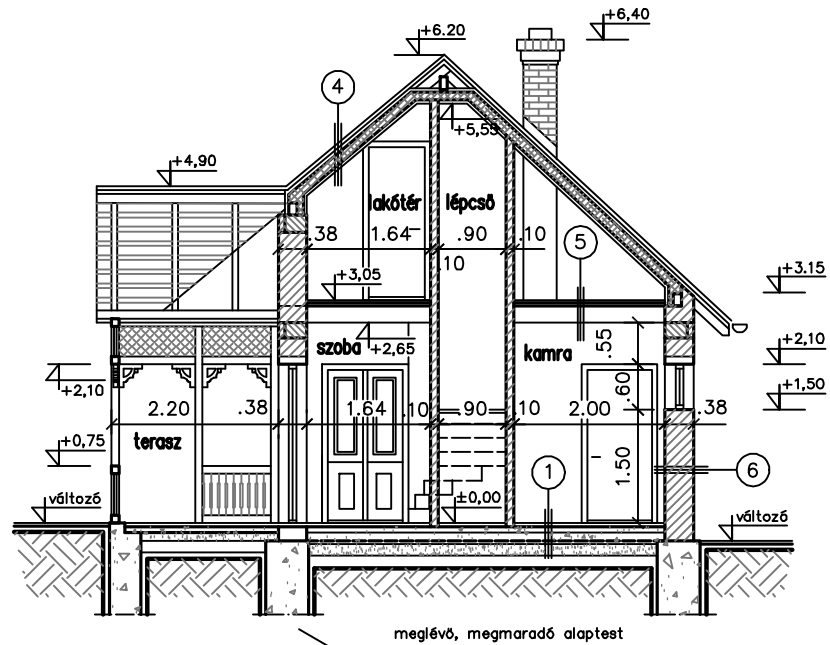
- 1,8cm hajópadló
- 2,2cm vakpadló
- 2,5cm födémdeszka
- 20cm fagerenda /m

4.

- hornyolt cserépfedés
- lecezés
- tetőfólia
- 2cm légrés
- 10cm közetgyapot
- PE fólia
- lécváz
- 1,5cm gipszkarton (tűzgátló)

6.

- mészfestés
- 2cm mészvakolat
- 38cm HE38 ker.blokk nűtos falazat
- hőszigetelő habarcsba rakva
- 1,5cm vakolat



## b-b metszet m=1:100

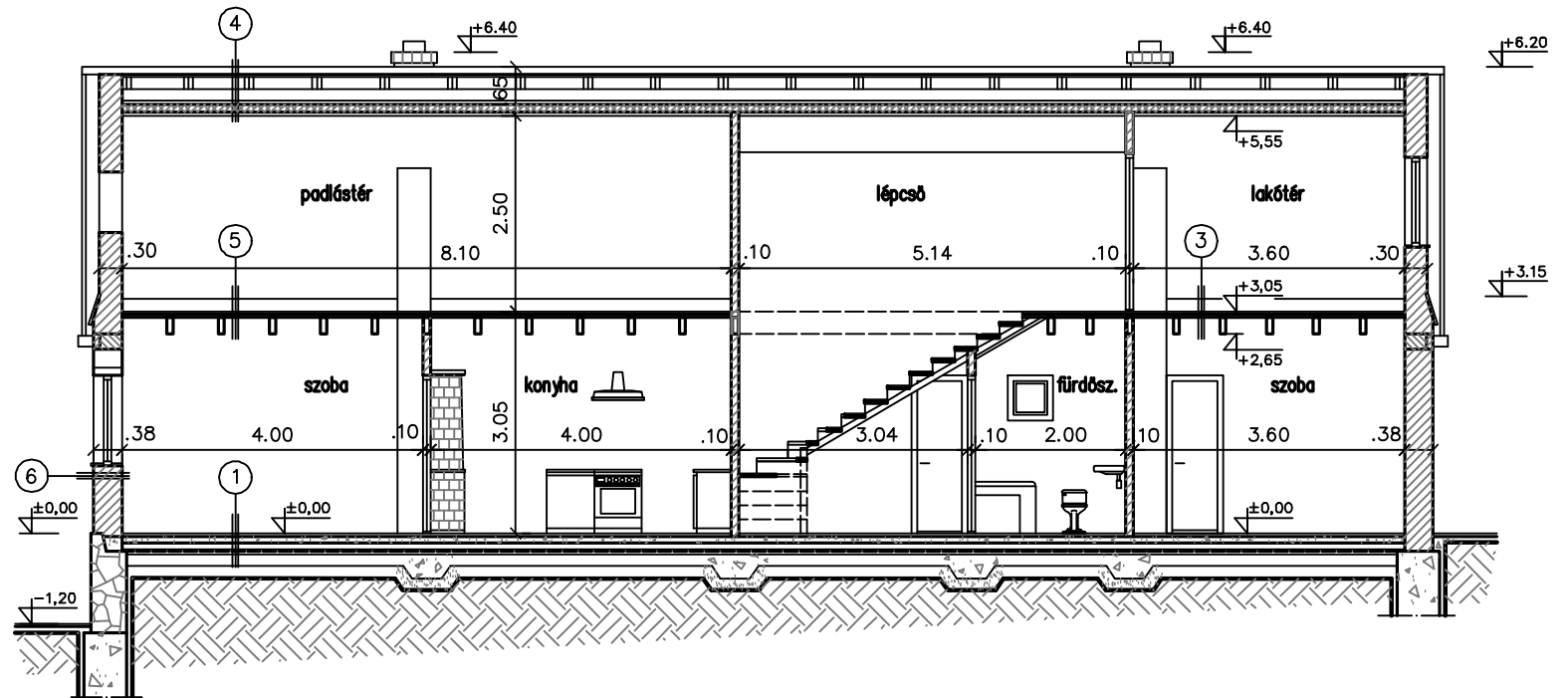
1.  
 1cm lapburkolat  
 0,5cm ragasztás  
 5cm beton  
 4cm Nikecell  
 0,5cm, 1rtg. bitumenes lemez  
 5cm aljzatbeton  
 10cm homokos kavics  
 változó feltöltés

3.  
 1,8cm hajópadló  
 2,2cm vakpadló  
 2,5cm födémdeszka  
 20cm fagerenda /m

4.  
 hornyolt cserépfedés  
 lecezés  
 tetőfólia  
 2cm légrés  
 10cm kőzetgyapot  
 PE fólia  
 lécváz  
 1,5cm gipszkarton (tűzgátló)

5.  
 1,8cm deszka  
 6cm kőzetgyapot (párnafák közt)  
 2,5cm deszka  
 20cm fagerenda

6.  
 mészfestés  
 2cm mészvakolat  
 38cm HE38 ker.blokk nütos falazat  
 hőszigetelő habarcsba rakva  
 1,5cm vakolat



## c-c metszet m=1:100

1.

- 1cm lapburkolat
- 0,5cm ragasztás
- 5cm beton
- 4cm Nikecell
- 0,5cm, 1rtg. bitumenes lemez
- 5cm aljzatbeton
- 10cm homokos kavics
- változó feltöltés

3.

- 1,8cm hajópadló
- 2,2cm vakpadló
- 2,5cm födémdeszka
- 20cm fagerenda /m

4.

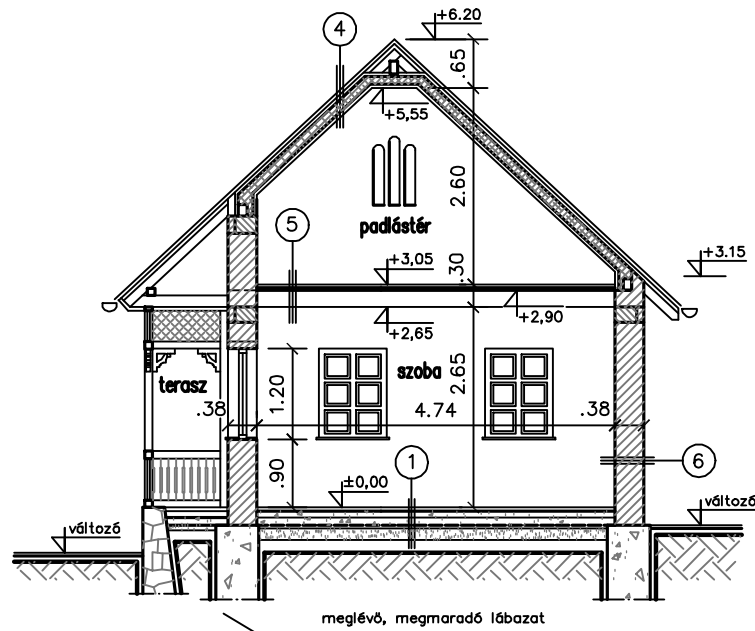
- hornyolt cserépfedés
- lecezés
- tetőfólia
- 2cm légrés
- 10cm közetgyapot
- PE fólia
- lécváz
- 1,5cm gipszkarton (tűzgátló)

5.

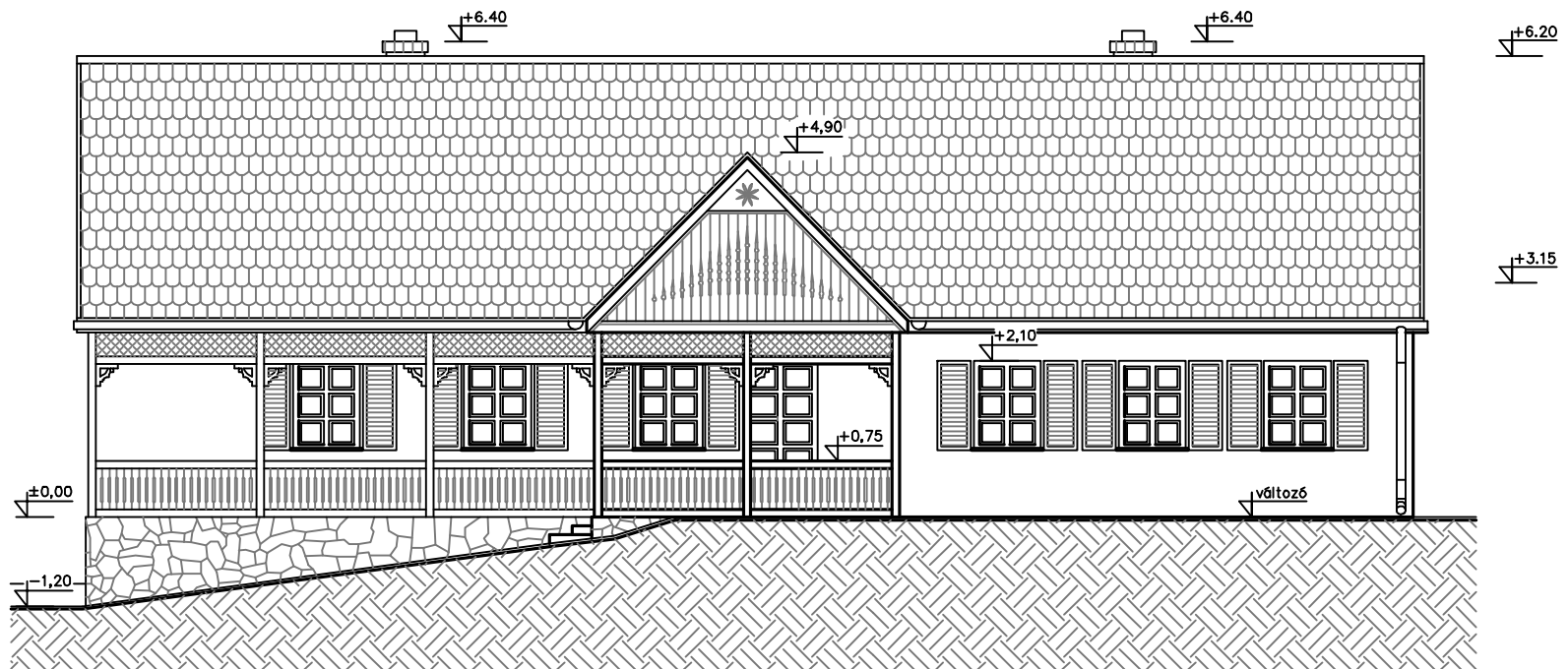
- 1,8cm deszka
- 6cm közetgyapot (párnafák közt)
- 2,5cm deszka
- 20cm fagerenda

6.

- mészfestés
- 2cm mészvakolat
- 38cm HE38 ker.blokk nütos falazat
- hőszigetelő habarcsba rakva
- 1,5cm vakolat



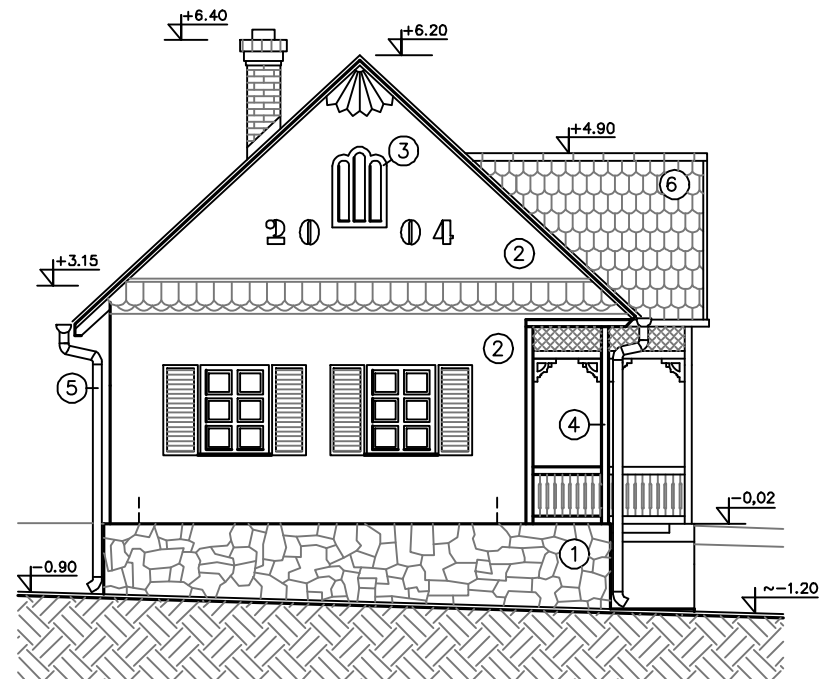
## dny-i homlokzat m=1:100



### Homlokzatképzés:

- |                      |  |
|----------------------|--|
| 1 Lábazat:           | termett kő lábazat                               |
| 2 Falfelület:        | vakolt, mészfestés okker                         |
| 3 Tagozatok:         | vakolt, mészfestés fehér                         |
| 4 Faszervezetek:     | falazur, világos tölgy                           |
| 5 Csapadék csatorna: | barna  |
| 6 Tetőfedés:         | körselelvágású Tondach natúr,<br>hornyolt cserép |

## ény-i homlokzat m=1:100

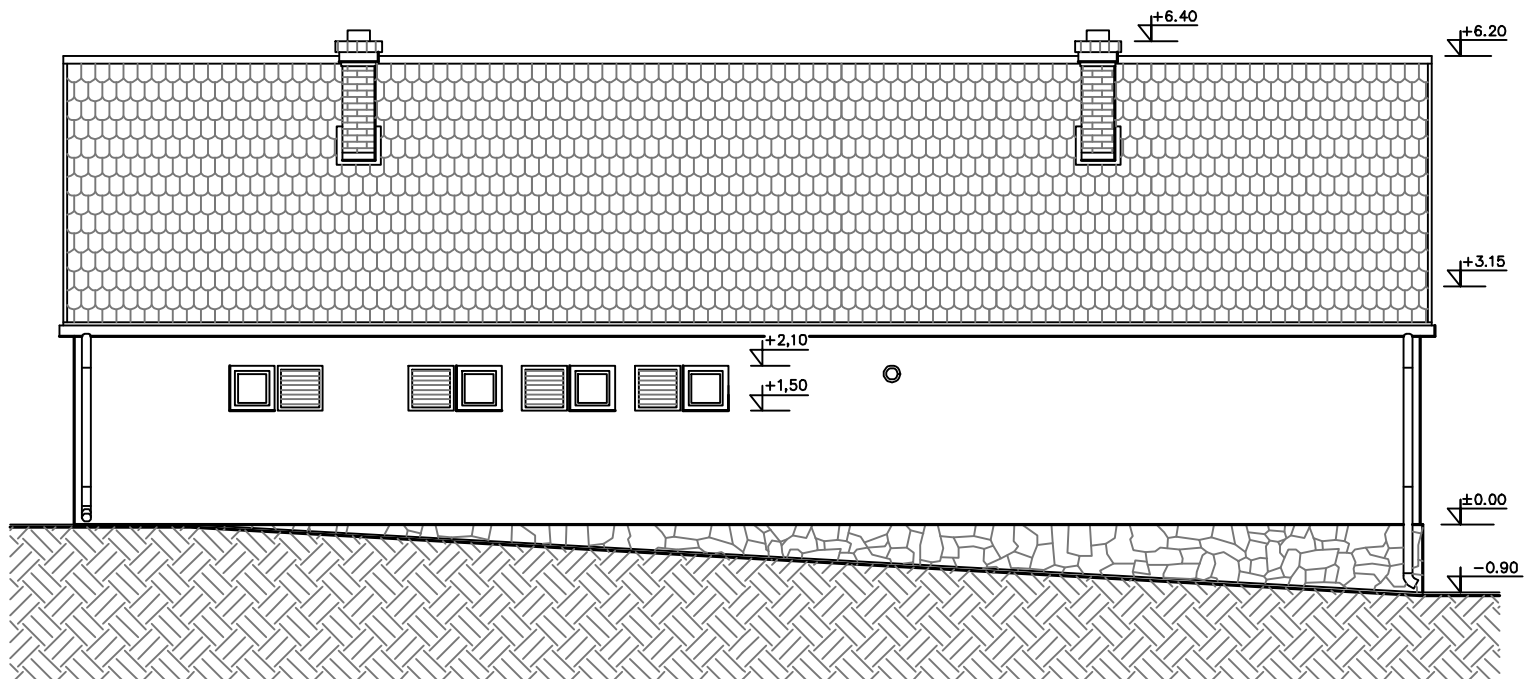


### Homlokzatképzés:

- |                      |   |
|----------------------|---|
| 1 Lábazat:           | termett kő lábazat                                |
| 2 Falfelület:        | vakolt, mészfestés okker                          |
| 3 Tagozatok:         | vakolt, mészfestés fehér                          |
| 4 Faszerkezetek:     | falazur, világos tölgy                            |
| 5 Csapadék csatorna: | barna   |
| 6 Tetőfedés:         | körszeletvágású Tondach natúr,<br>hornyolt cserép |



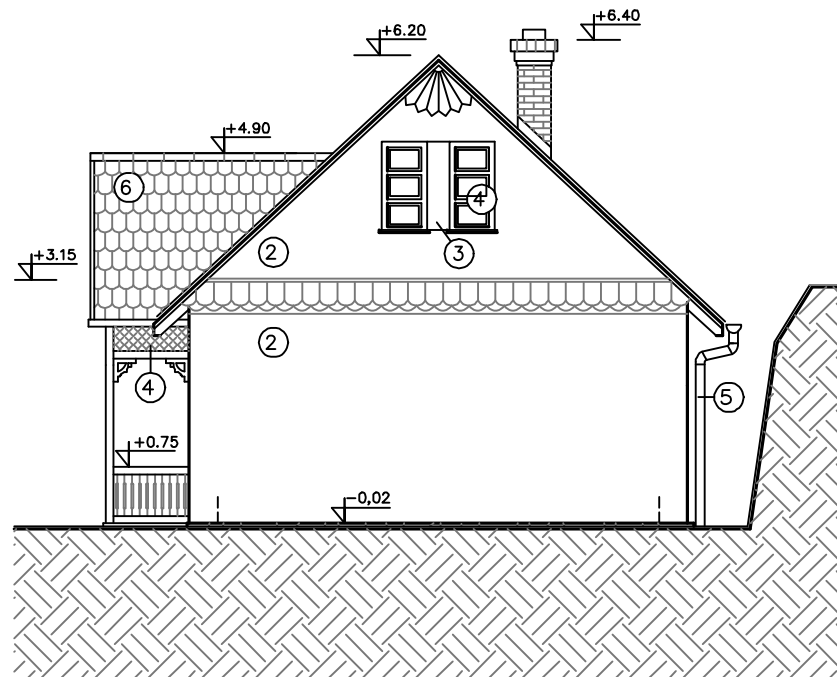
## ék-i homlokzat m=1:100



### Homlokzatképzés:

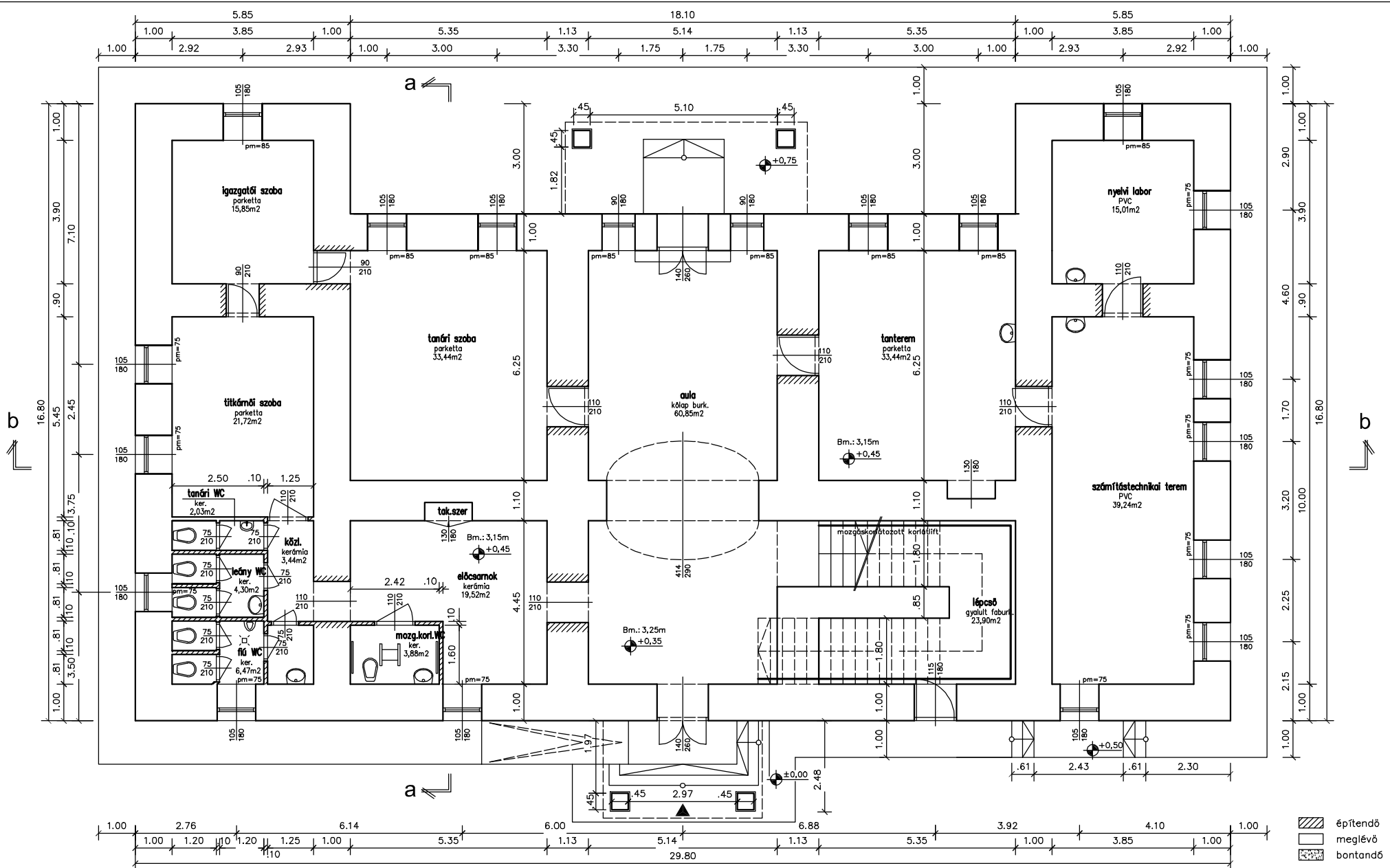
- |                      |   |
|----------------------|---|
| 1 Lábazat:           | termett kő lábazat                                |
| 2 Falfelület:        | vakolt, mészfestés okker                          |
| 3 Tagozatok:         | vakolt, mészfestés fehér                          |
| 4 Faszervezetek:     | falazur, világos tölgy                            |
| 5 Csapadék csatorna: | barna   |
| 6 Tetőfedés:         | körszeletvágású Tondach natúr,<br>hornyolt cserép |

## dk-i homlokzat m=1:100

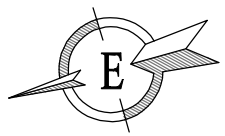


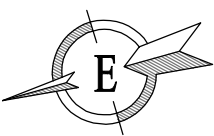
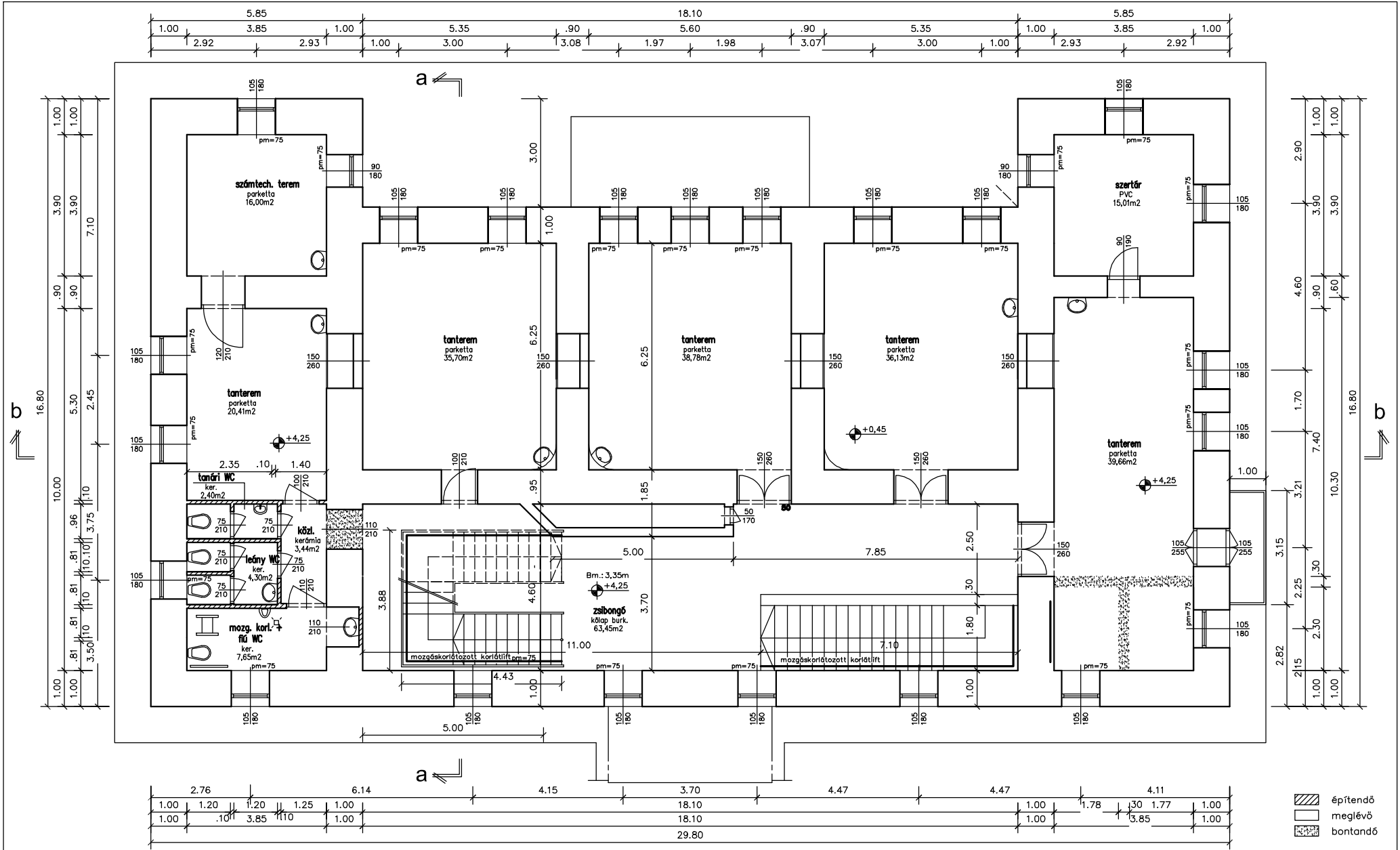
### Homlokzatképzés:

- |                      |  |
|----------------------|--|
| 1 Lábazat:           | termett kő lábazat                               |
| 2 Falfelület:        | vakolt, mészfestés okker                         |
| 3 Tagozatok:         | vakolt, mészfestés fehér                         |
| 4 Faszerkezetek:     | falazur, világos tölgy                           |
| 5 Csapadék csatorna: | barna  |
| 6 Tetőfedés:         | körseletvágású Tondach natúr,<br>hornyolt cserép |

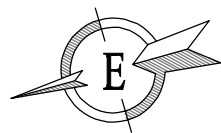
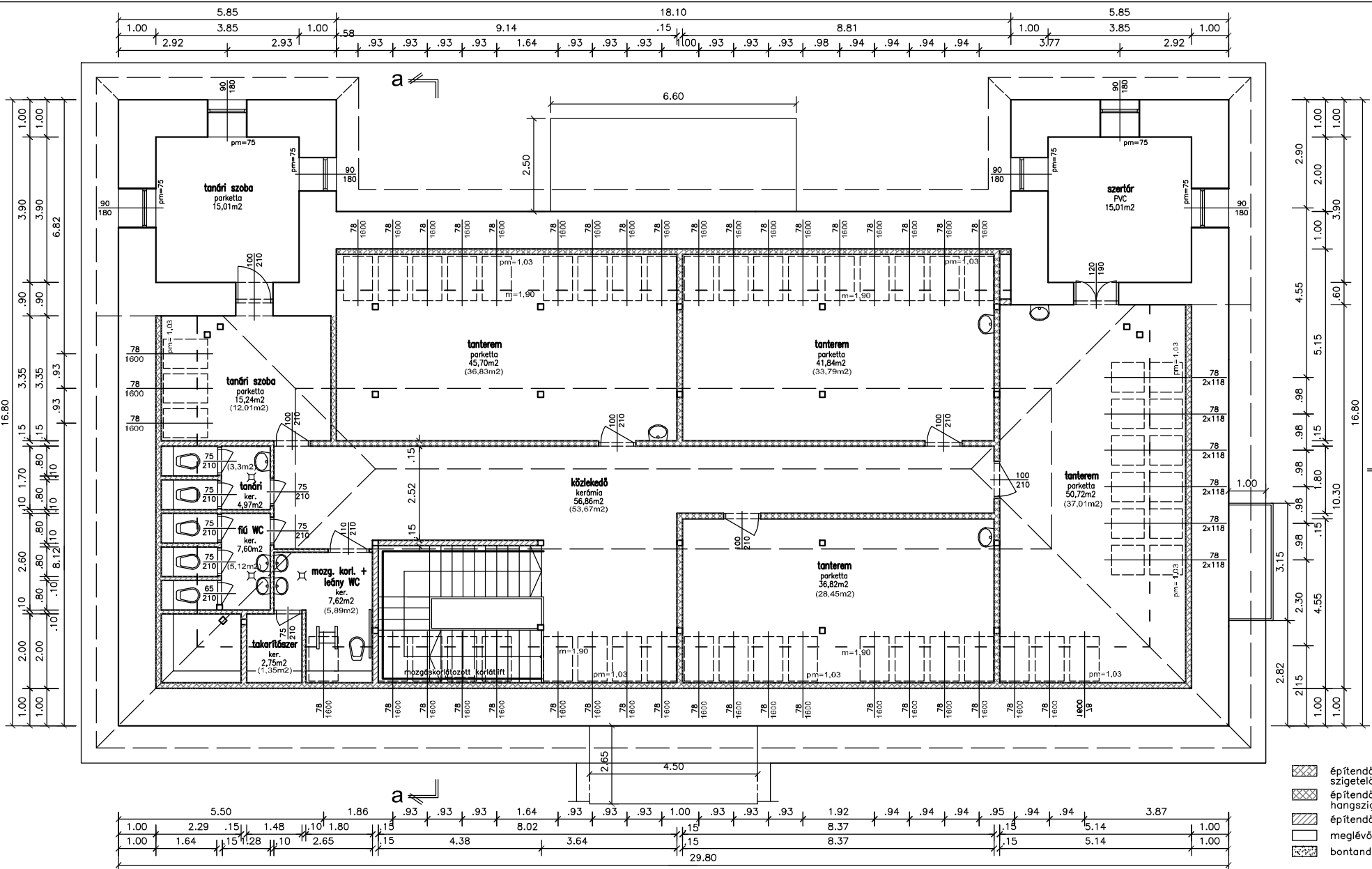


földszinti alaprajz m= 1:100





emeleti alaprajz m= 1:100

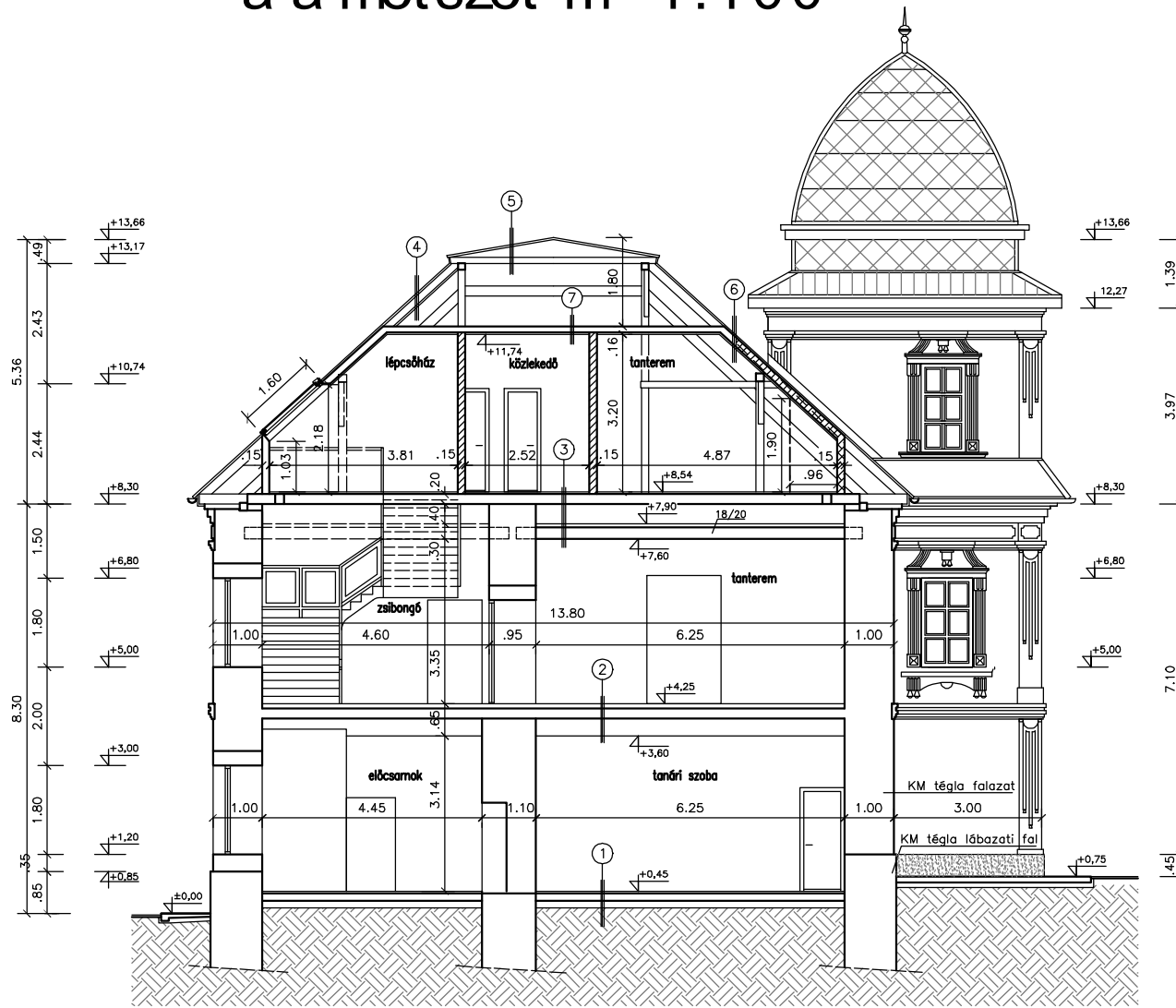


tetőtéri alaprajz m= 1:100

# a-a metszet m= 1:100

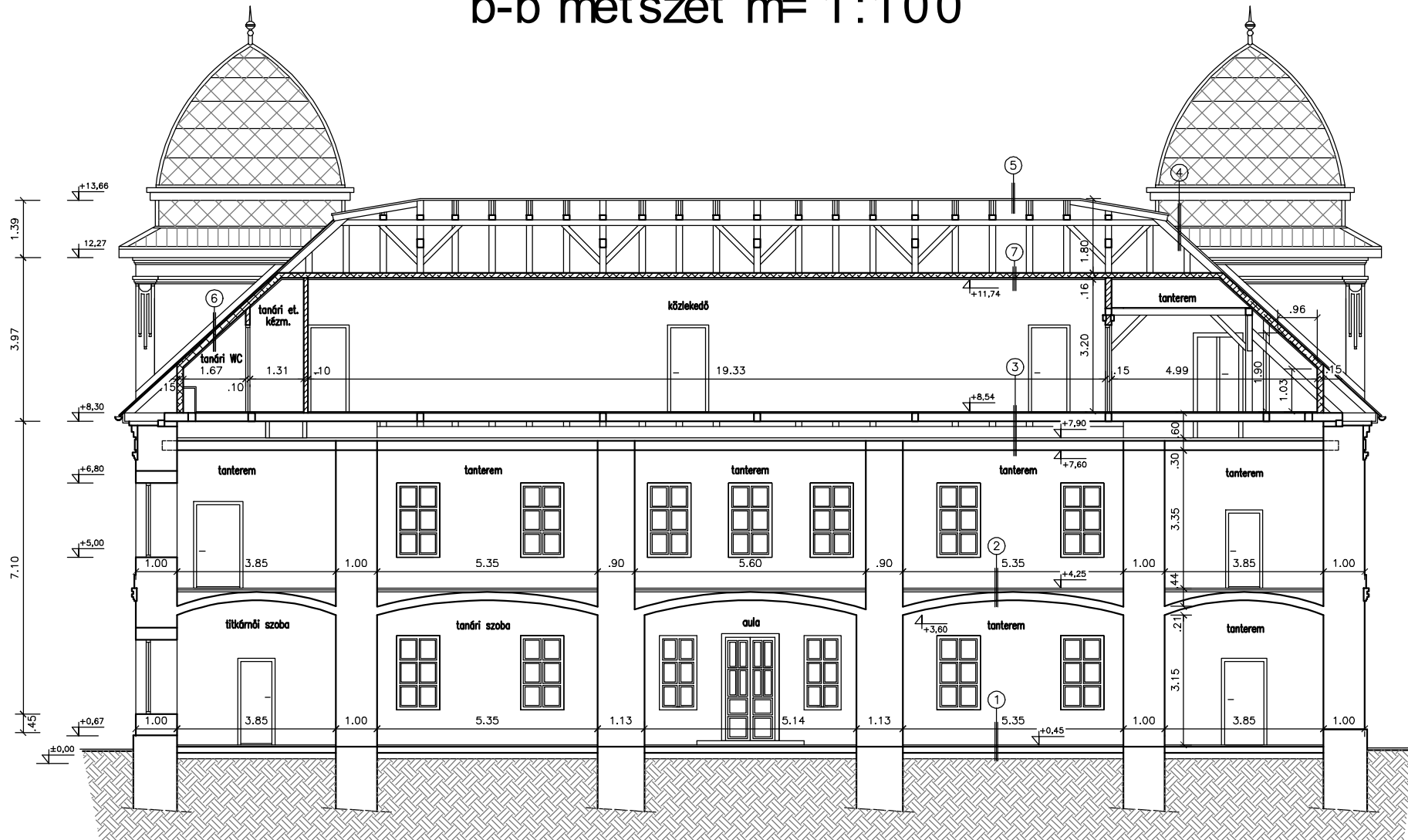
## Rétegződések

- ① 2cm parketta + rag.  
10cm aljzatbeton  
- kavicságy  
- feltöltés  
- termélt talaj
- ② 2cm parketta + rag.  
8cm aljzatbeton  
- feltöltés  
KM téglalozottat  
1cm vakolat
- ③ 5cm agyagtapasztás  
2cm deszkázat  
18/20 fa födémgerenda  
2cm deszkázat  
1cm vakolat
- ④ - palafedés  
48/24 mm lécezés  
12/18 cm szarufa
- ⑤ - acél lemezfedés  
48/24 mm lécezés  
12/18cm szarufa



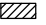
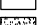
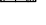
épitendő  
 meglévő  
 bontandó

# b-b metszet m= 1:100

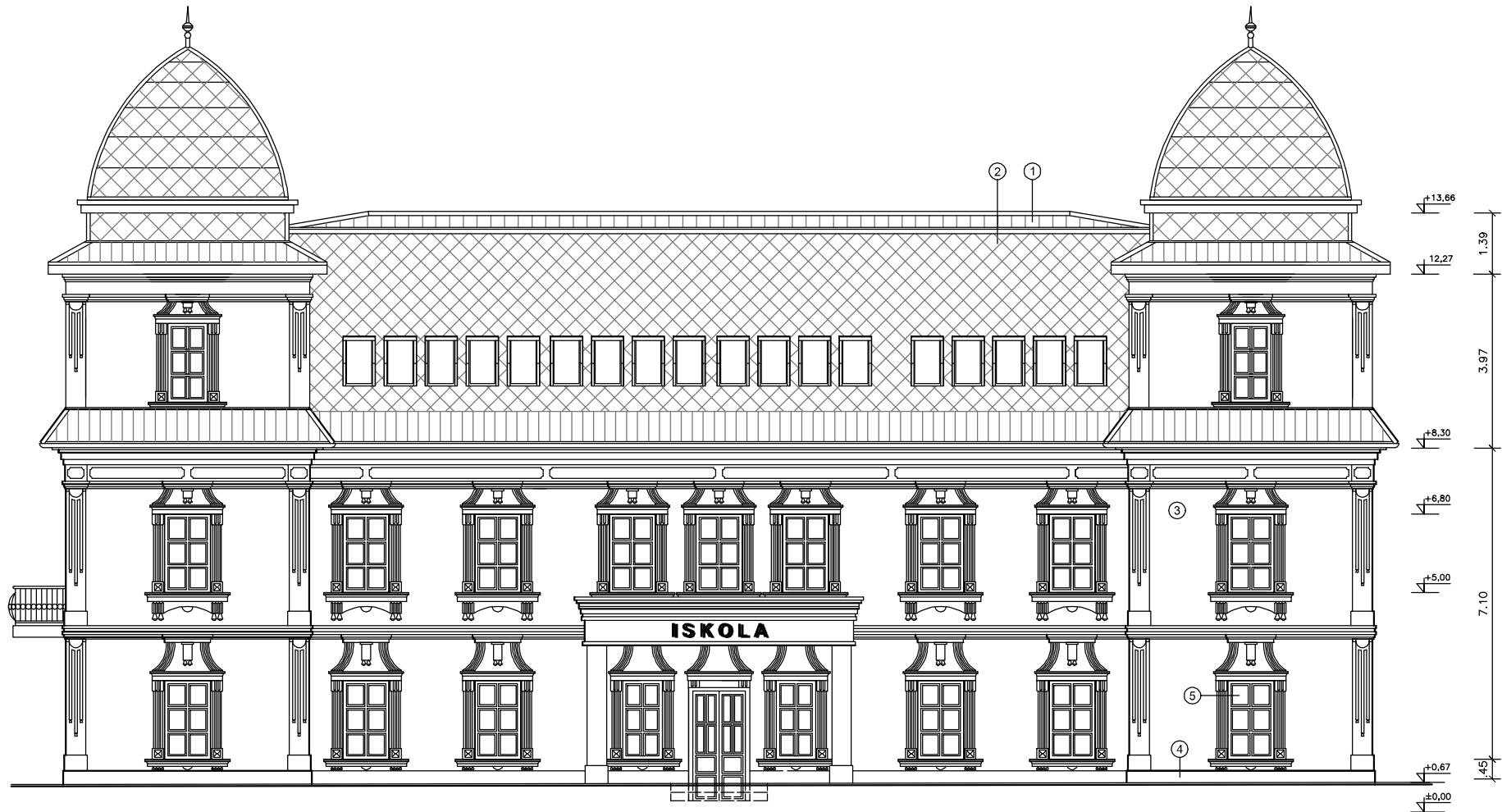


## Rétegződések

- |  |  |
|--|--|
| <p>① 2cm parketta + rag.<br/>10cm aljzatbeton<br/>- kavicsógy<br/>- feltöltés<br/>- termett talaj</p> <p>② 2cm parketta + rag.<br/>8cm aljzatbeton<br/>- feltöltés<br/>KM téglaboltzat<br/>1cm vakolat</p> <p>③ 5cm agyagtapsztás<br/>2cm deszkázat<br/>18/20 fa földéngerenda<br/>2cm deszkázat<br/>1cm vakolat</p> | <p>④ - palafedés<br/>48/24 mm lécezés<br/>12/18 cm szarufa</p> <p>⑤ - acél lemezfedés<br/>48/24 mm lécezés<br/>12/18cm szarufa</p> |
|--|--|

- |   |          |
|---|----------|
|  | építendő |
|  | meglévő  |
|  | bontandó |

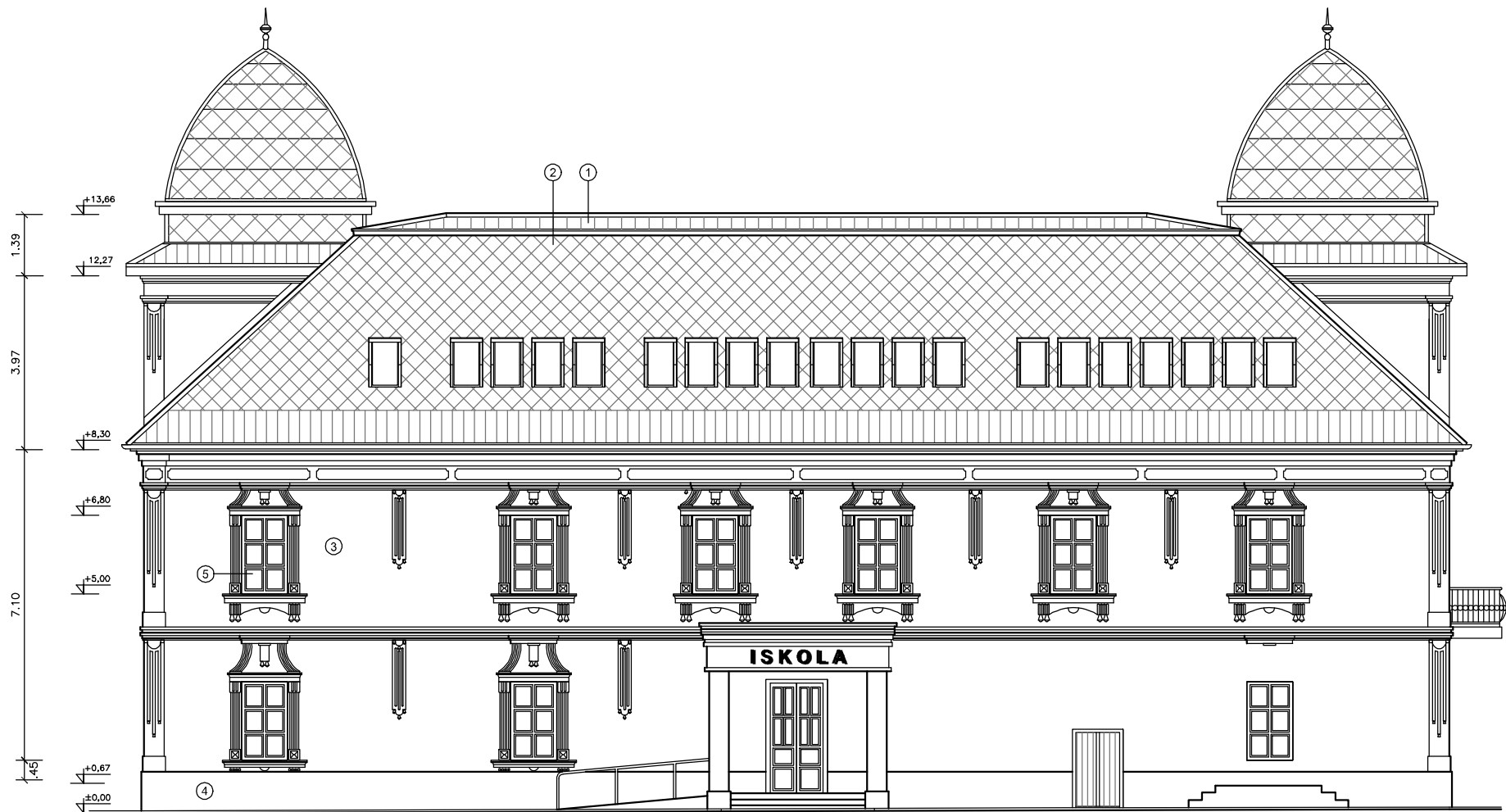
# dk-i homlokzat m= 1:100



- ① Négyzet palafedés szürke színben
- ② VM ZINC lemezfedés
- ③ DÉR POR homlokzatvakolat fehér színben  
IVAS festékrendszerrel festve
- ④ DÉR POR lábzetvakolat szürke színben  
IVAS festékrendszerrel festve
- ⑤ Faszervezetű nyílászárók sötétbarna színben

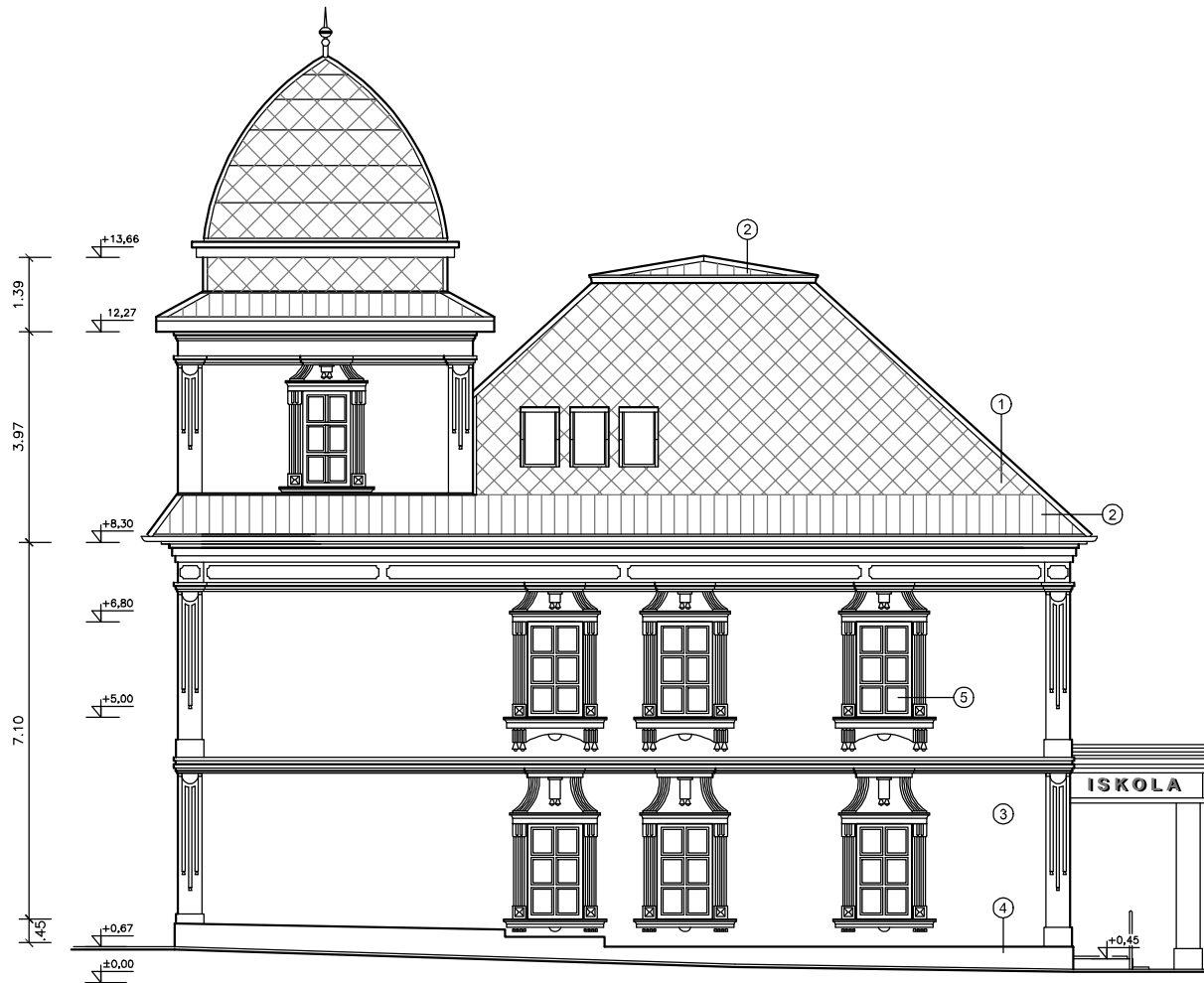


# ény-i homlokzat m= 1:100



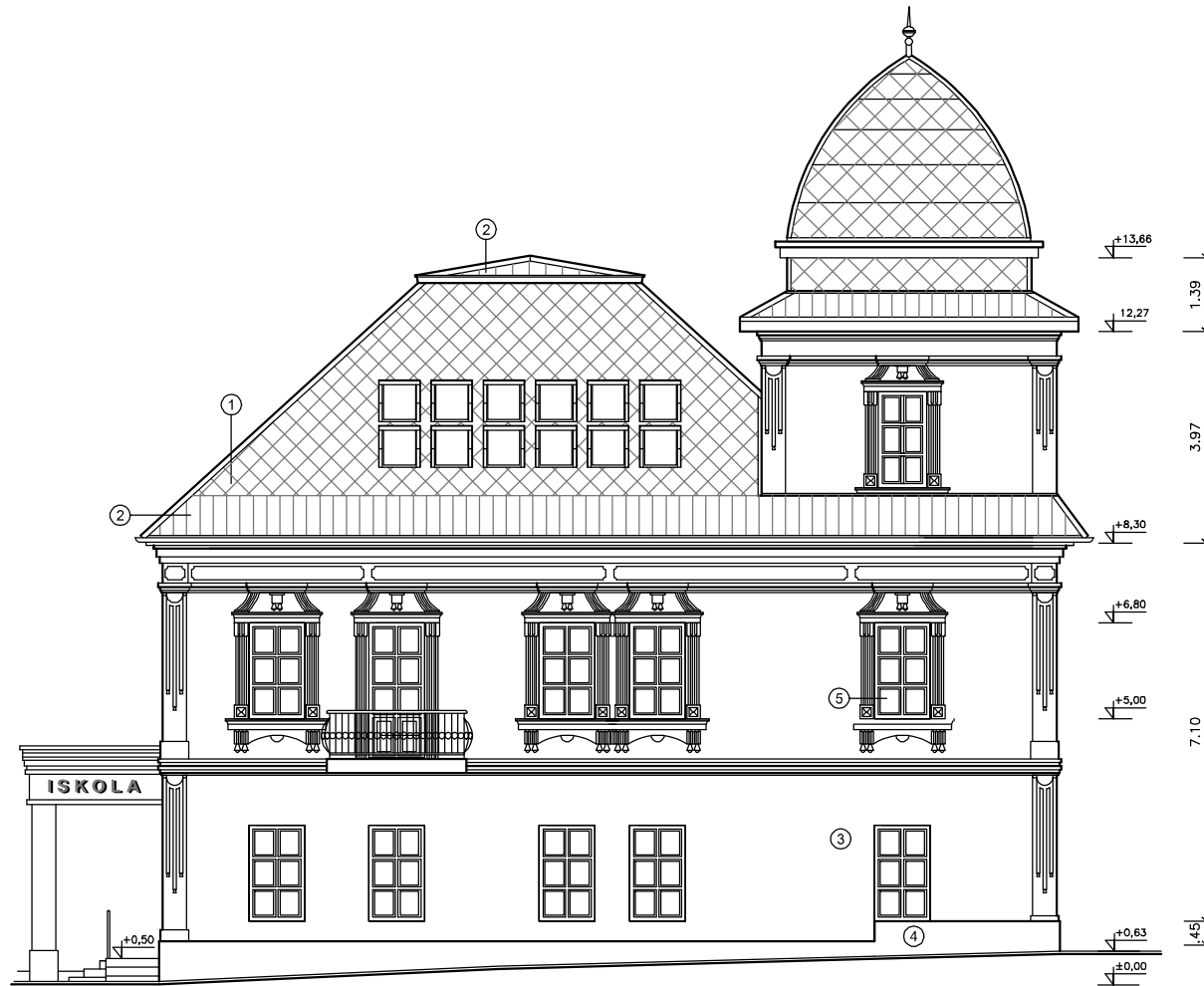
- ① Négyzet palafedés szürke színben
- ② VM ZINC lemezfedés
- ③ DÉR POR homlokzatvakolat fehér színben  
IVAS festékkendővel festve
- ④ DÉR POR lábvakolat szürke színben  
IVAS festékkendővel festve
- ⑤ Faszerkezetű nyílászárók sötétbarna színben

# ék-i homlokzat m= 1:100



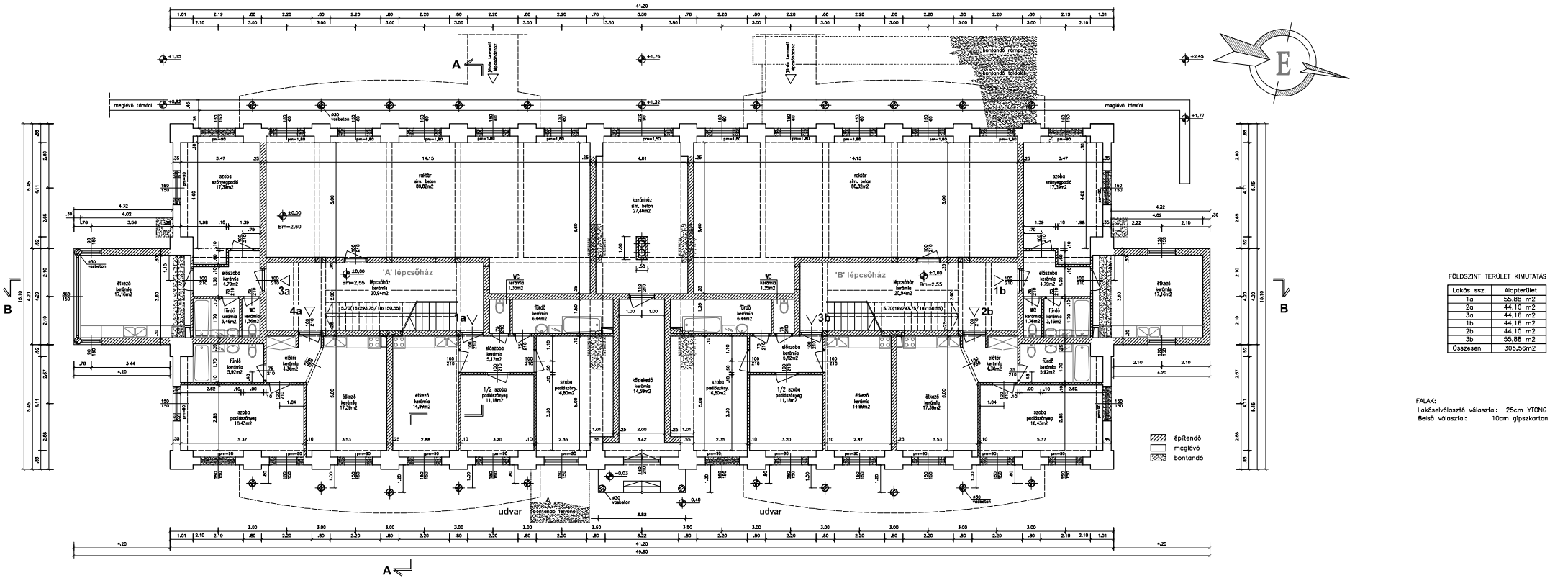
- ① Négyzet palafedés szürke színben
- ② VM ZINC lemezfedés
- ③ DÉR POR homlokzatvakolat fehér színben  
IVAS festérendszerrel festve
- ④ DÉR POR lábazatvakolat szürke színben  
IVAS festérendszerrel festve
- ⑤ Faszervezetű nyílászárók sötétbarna színben

# dny-i homlokzat m= 1:100



- ① Négyzet palafedés szürke színben
- ② VM ZINC lemezfedés
- ③ DÉR POR homlokzatvakolat fehér színben  
IVAS festékrendszerrel festve
- ④ DÉR POR lábazatvakolat szürke színben  
IVAS festékrendszerrel festve
- ⑤ Faszervezetű nyílászárók sötétbarna színben

# FÖLDSZINTI ALAPRAJZ M= 1:100

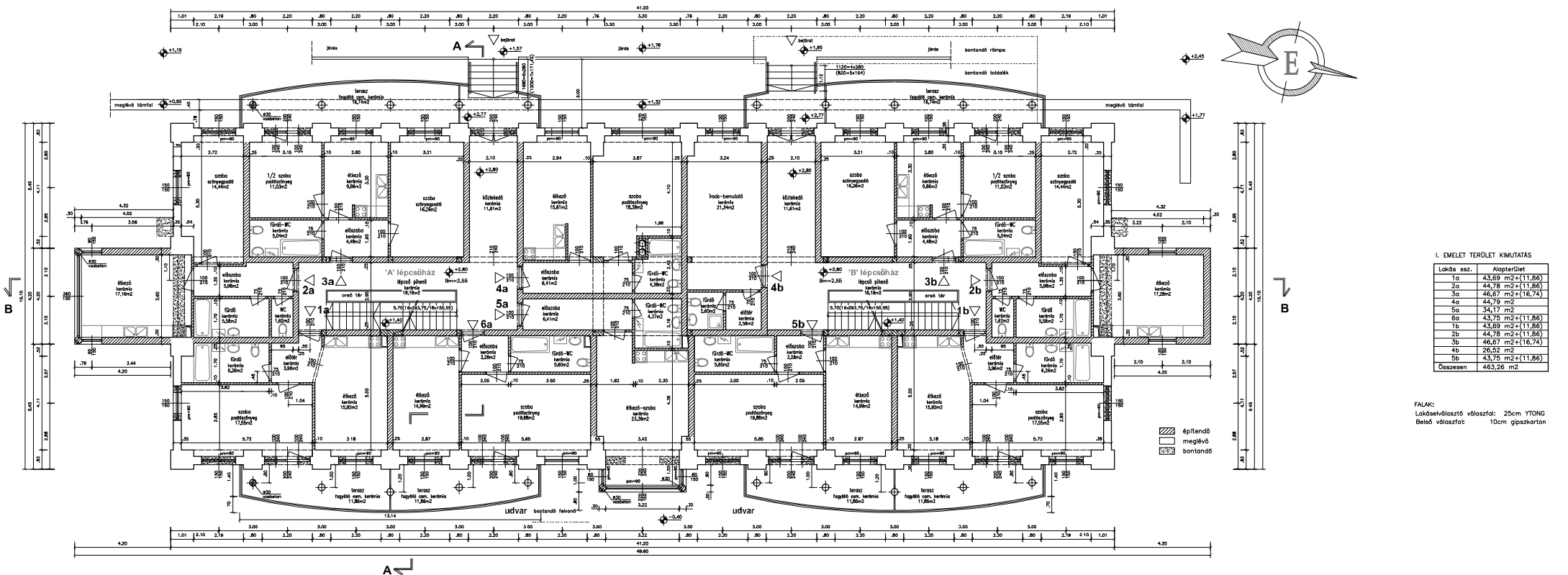


FÖLDSZINTI TERÜLET KIMUTATÁS

Lokális sz.	Alapterület
1a	55,88 m <sup>2</sup>
2a	44,10 m <sup>2</sup>
3a	44,10 m <sup>2</sup>
1b	44,16 m <sup>2</sup>
2b	44,16 m <sup>2</sup>
3b	55,88 m <sup>2</sup>
Összesen	305,56m <sup>2</sup>

FALAK:  
Lokálselválasztó válaszfal: 25cm YTONG  
Belső válaszfal: 10cm gipszkarton

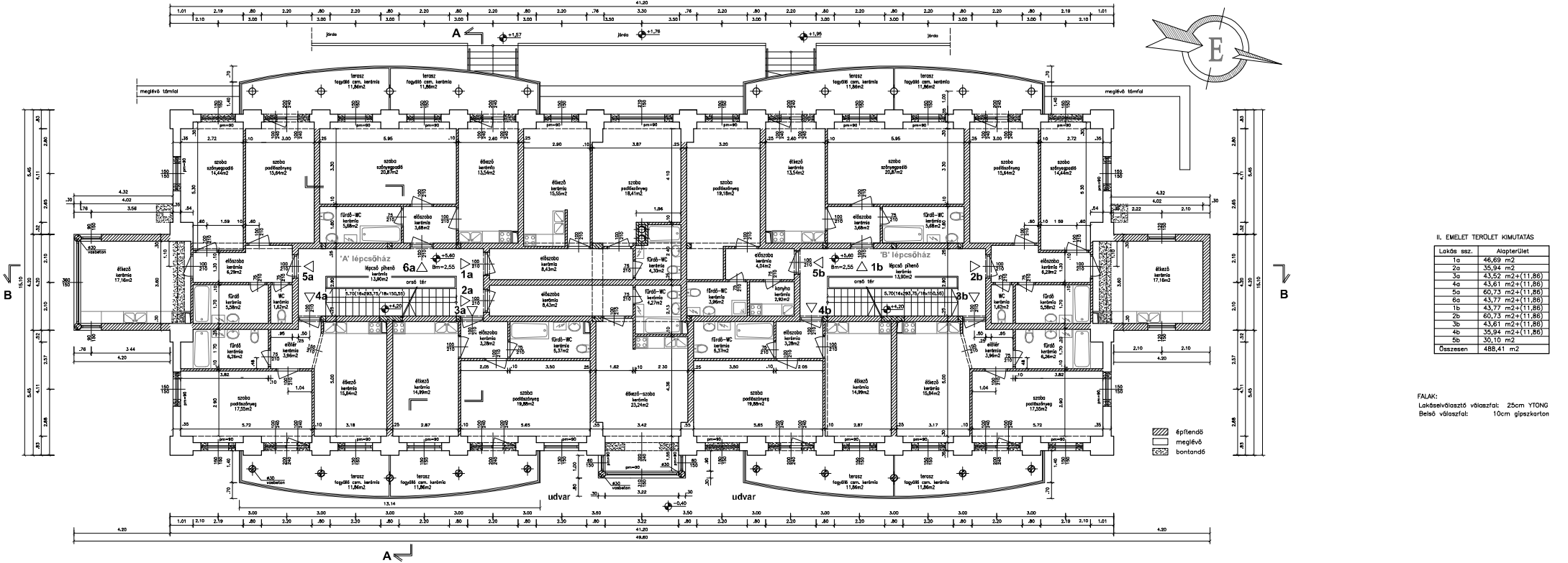
# I. EMELET ALAPRAJZ M= 1:100



Lokális sz.	Alapterület
1a	43,89 m <sup>2</sup> (11,86)
2a	44,78 m <sup>2</sup> (11,86)
3a	46,87 m <sup>2</sup> (16,74)
4a	44,79 m <sup>2</sup>
5a	34,17 m <sup>2</sup>
6a	43,75 m <sup>2</sup> (11,86)
1b	43,89 m <sup>2</sup> (11,86)
2b	44,78 m <sup>2</sup> (11,86)
3b	46,87 m <sup>2</sup> (16,74)
4b	44,79 m <sup>2</sup>
5b	43,75 m <sup>2</sup> (11,86)
<b>Összesen</b>	<b>463,26 m<sup>2</sup></b>

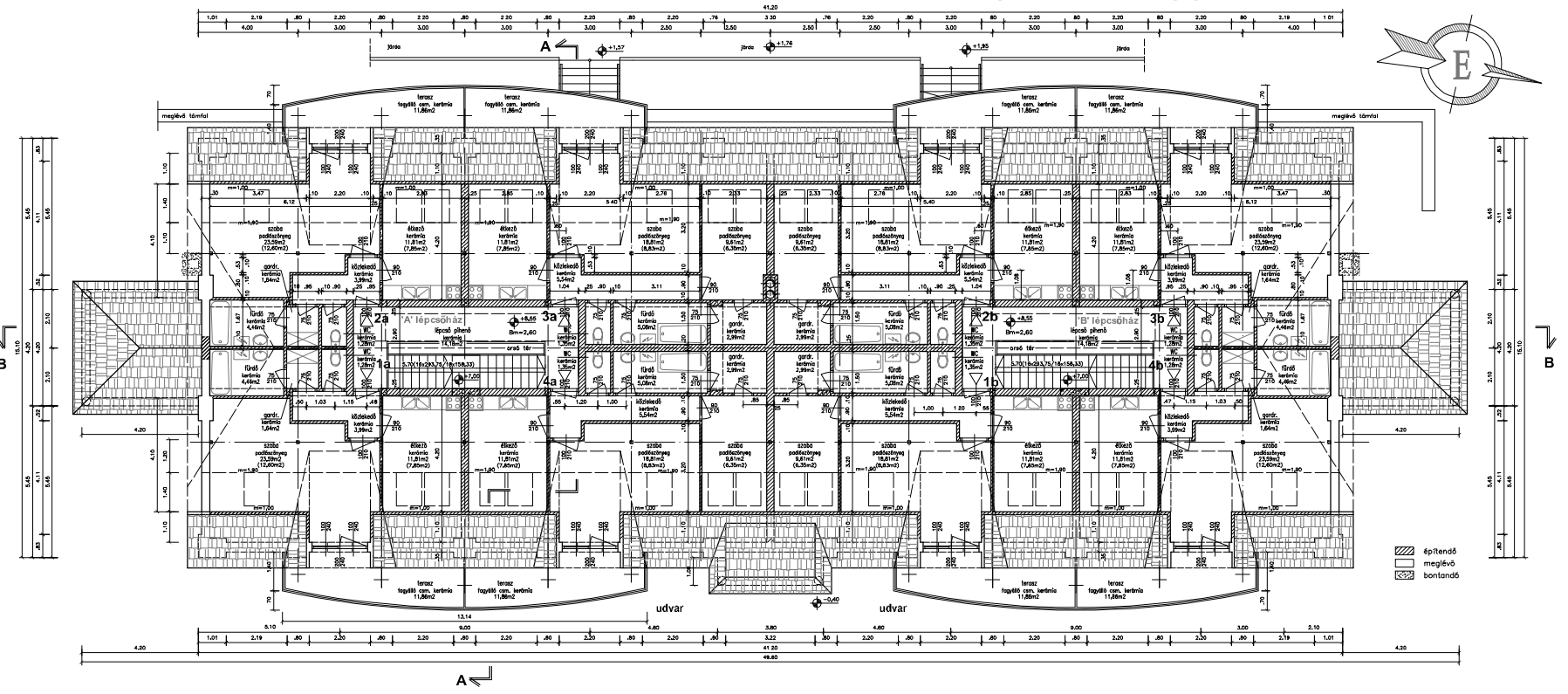
FALAK:  
Lakószelvényező válaszfal: 25cm YTONG  
Belső válaszfal: 10cm gipszkarton

## II. EMELET ALPRAJZ M= 1:100



FALAK:  
Lakáselválasztó válaszfal: 25cm YTONG  
Belső válaszfal: 10cm gipszkarton

# TETŐTÉRI ALAPRAJZ M= 1:100



**TETŐTÉR TERÜLET KIMUTATÁS**

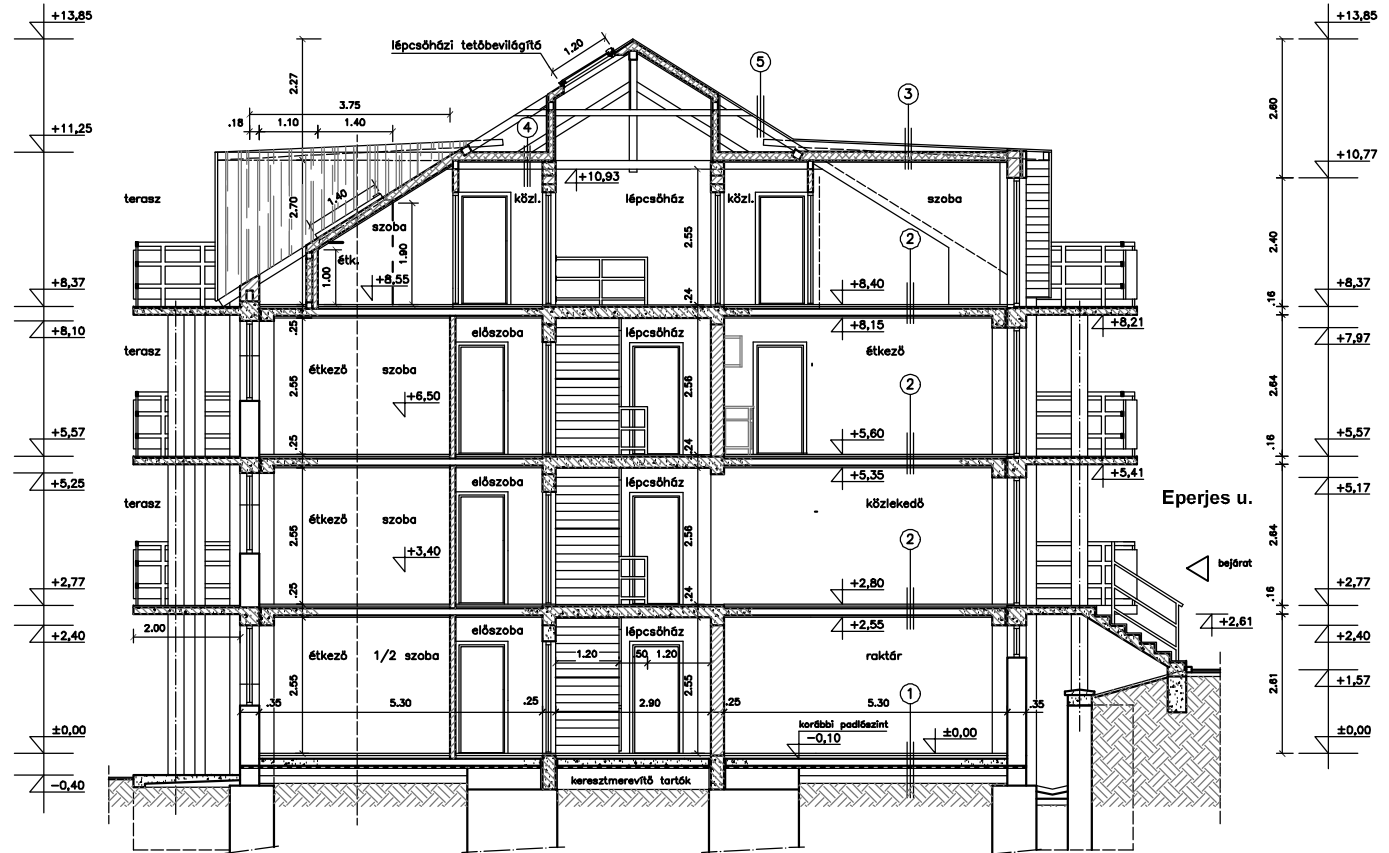
Lokás szz.	Alapterület+Terasz	Ter. m=1,90	Ter. ért.
1a	46,77m <sup>2</sup> +(11,86)	35,81m <sup>2</sup>	41,29 m <sup>2</sup>
2a	46,77m <sup>2</sup> +(11,86)	35,81m <sup>2</sup>	41,29 m <sup>2</sup>
3a	55,19m <sup>2</sup> +(11,86)	37,99m <sup>2</sup>	46,59 m <sup>2</sup>
4a	55,19m <sup>2</sup> +(11,86)	37,99m <sup>2</sup>	46,59 m <sup>2</sup>
1b	55,19m <sup>2</sup> +(11,86)	37,99m <sup>2</sup>	46,59 m <sup>2</sup>
2b	55,19m <sup>2</sup> +(11,86)	37,99m <sup>2</sup>	46,59 m <sup>2</sup>
3b	46,77m <sup>2</sup> +(11,86)	35,81m <sup>2</sup>	41,29 m <sup>2</sup>
4b	46,77m <sup>2</sup> +(11,86)	35,81m <sup>2</sup>	41,29 m <sup>2</sup>
<b>Csúszesen</b>	<b>407,84m<sup>2</sup></b>	<b>295,20m<sup>2</sup></b>	<b>351,52 m<sup>2</sup></b>

FALAK:  
 Lakóelválasztó válaszfal: 25cm YTONG  
 Belső válaszfal: 10cm gipszkarton  
 A megmaradó tetőszerkezeti ánc a válaszfalokban

# A-A METSZET M= 1:100

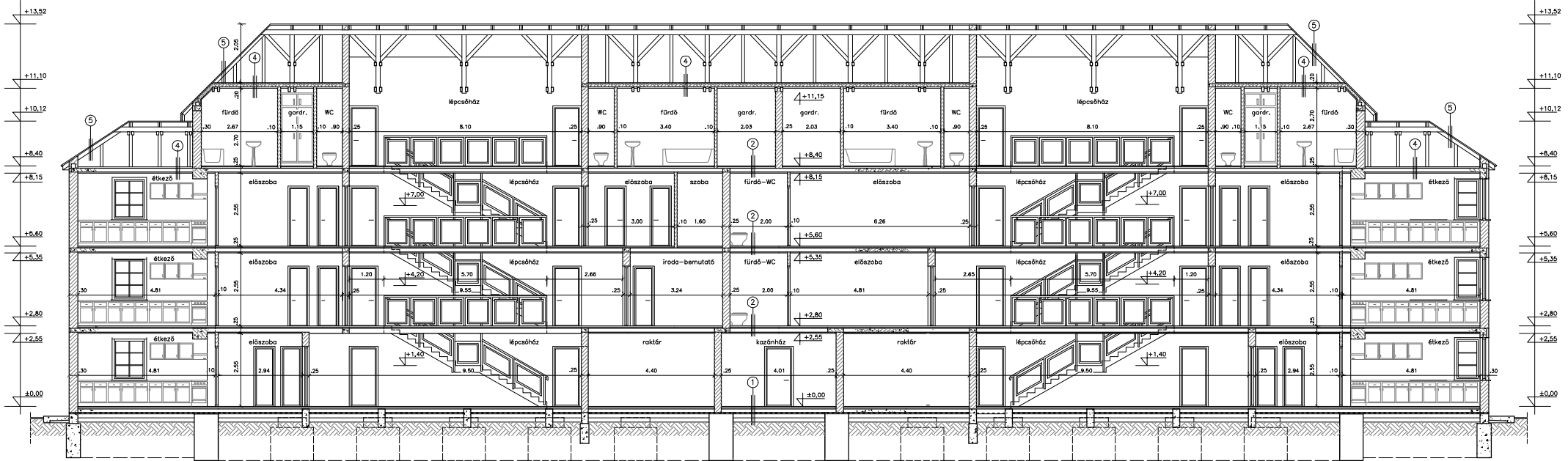
## RÉTEGZÖDÉSEK:

- ① 0,8cm burkolat (lapburkolat v. sz.parketta)  
0,5cm ragasztás  
5,0cm beton  
pe. fólia  
3,0cm lépésálló nikecell  
1rtg. bitumenes vastaglemez  
meglévő rétegződés
- ② 1,0cm burkolat (lapburkolat v. sz.parketta)  
0,5cm ragasztás  
4,5cm beton  
pe. fólia  
3,0cm lépéshanggátló (nikecell)  
15cm vasalt aljzatbeton  
1,0cm vakolat
- ③ ZNK-VM bádogfedés  
1,6cm OSB lemez  
7,5/12 szarufa  
lécváz  
1,25cm gipszkarton (tűzgátló 0,5 óra)  
2,0cm légrés  
12cm kőzetgyapot  
pe. fólia  
2cm gipszkarton álmennyezet  
(fémváz, 1,5cm tűzgátló gipszkarton)
- ④ függesztett álmennyezet váz  
12cm kőzetgyapot  
álmennyezet kervassal  
pe. fólia  
1,5cm tűzgátló gipszkarton
- ⑤ palafedés  
2cm hornyolt deszka  
bramac fólia  
9/12 szarufa





## B-B METSZET M=1:100



### RÉTEGZÓDÉSEK:

- |   |  |  |
|---|--|--|
| <p>① 0,8cm burkolat (lapburkolat v. sz.parketta)<br/>0,5cm ragasztás<br/>5,0cm beton<br/>pe. fólia<br/>3,0cm lépcsőálló nikecell<br/>1rtg. bitumenes vastaglemez<br/>meglévő rétegződés</p> <p>② 1,0cm burkolat (lapburkolat v. sz.parketta)<br/>0,5cm ragasztás<br/>4,5cm beton<br/>pe. fólia<br/>3,0cm lépcsőhanggátló (nikecell)<br/>15cm vasalt aljzatbeton<br/>1,0cm vakolat</p> | <p>③ ZNK-VM bádógfedés<br/>1,6cm OSB lemez<br/>7,5/12 szarufa<br/>lécváz<br/>1,25cm gipszkarton (tűzgátló 0,5 óra)<br/>2,0cm légrés<br/>12cm kőzetgyapot<br/>pe. fólia<br/>2cm gipszkarton álmennyezet<br/>(fémváz, 1,5cm tűzgátló gipszkarton)</p> <p>④ függesztett álmennyezet váz<br/>12cm kőzetgyapot<br/>álmennyezet kervassal<br/>pe. fólia<br/>1,5cm tűzgátló gipszkarton</p> | <p>⑤ palafedés<br/>2cm hornyolt deszka<br/>bramac fólia<br/>9/12 szarufa</p> |
|---|--|--|

# NYUGATI HOMLOKZAT M=1:100



## HOMLOKZATKÉPZÉS:

TETŐFEDES: pala, íves téglány, barna  
 HOMLOKZAT: Terranova, kopart vékony nemesvakolat  
 LÁBAZAT: Terranova, lőbzatvakolat  
 NYÍLÁSZÁRÓK: műanyag, fehér

# KELETI HOMLOKZAT M=1:100



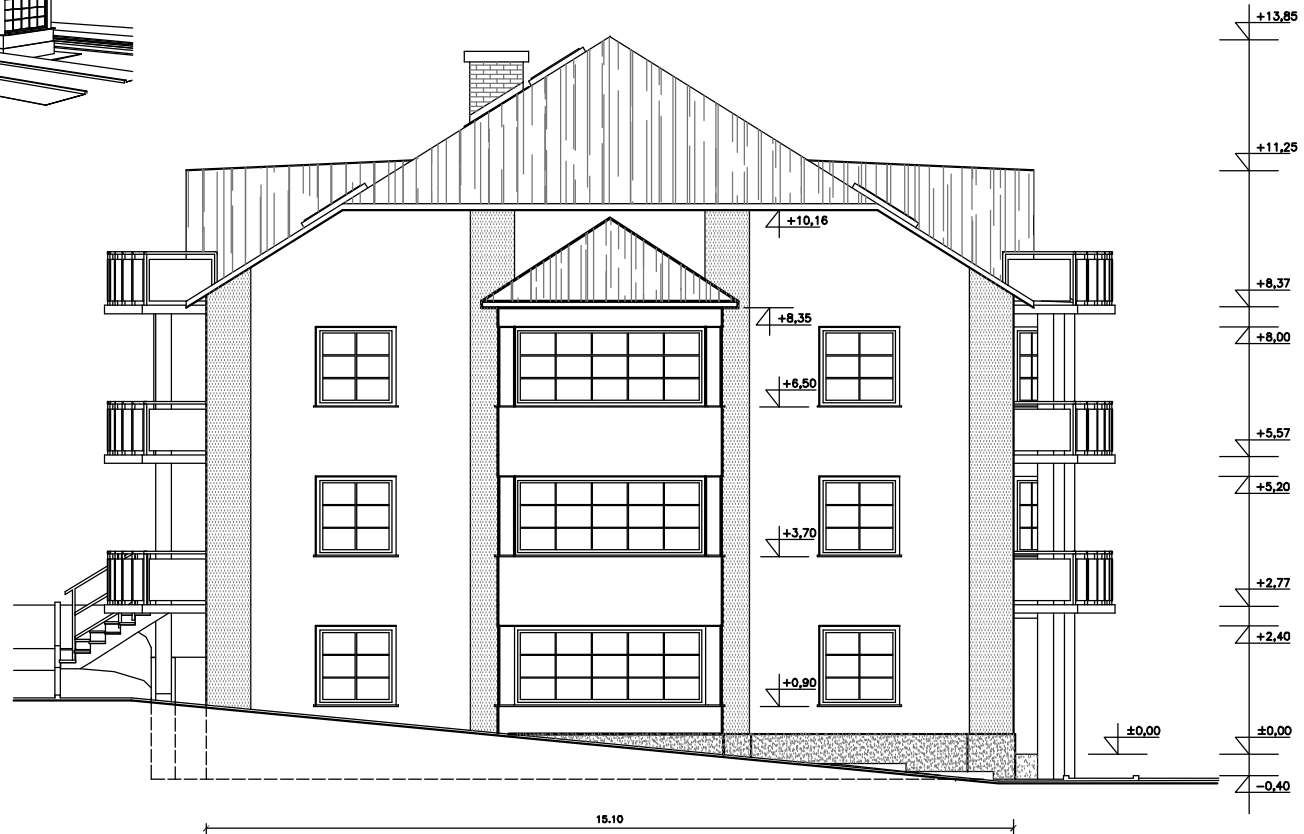
## HOMLOKZATKÉPZÉS:

TETŐFEDÉS: pala, íves téglány, barna  
HOMLOKZATI: Terranova, kapart vékony nemesvakolat  
LABAZAT: Terranova, lábazatvakolat  
NYILÁSZÁRÓK: műanyag, fehér



DNY-I NÉZET

# DÉLI HOMLOKZAT M= 1:100



**HOMLOKZATKÉPZÉS:**

- TETŐFEDÉS: pala, íves téglány, barna
- HOMLOKZAT: Terranova, kapart vékony nemesvakolat
- LÁBAZAT: Terranova, lábázatvakolat
- NYÍLÁSZÁRÓK: műanyag, fehér